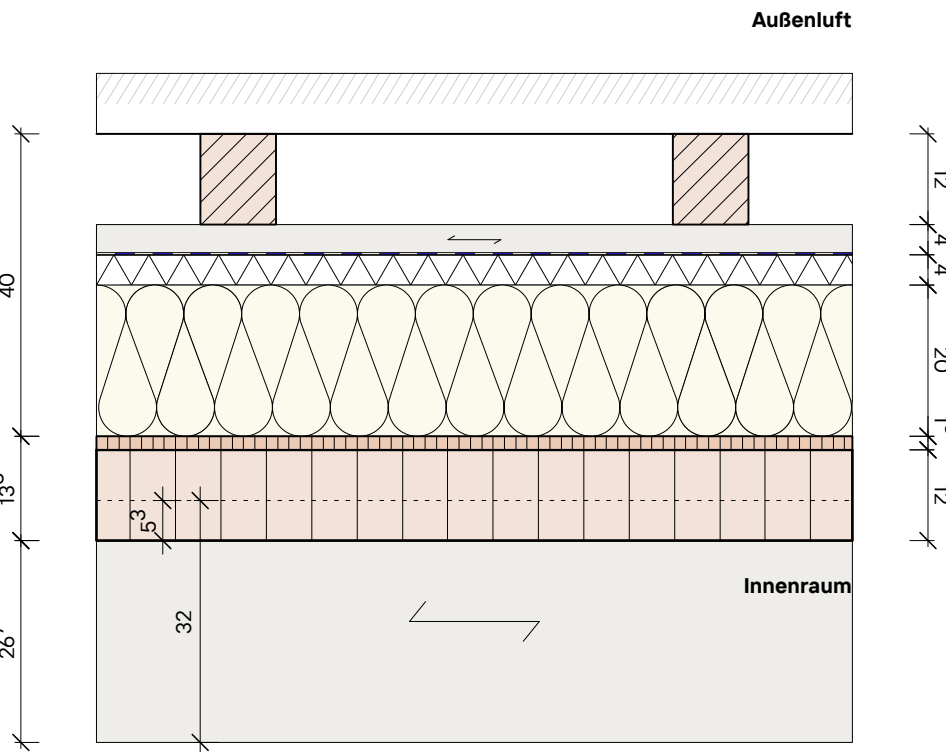


Dachaufbauten

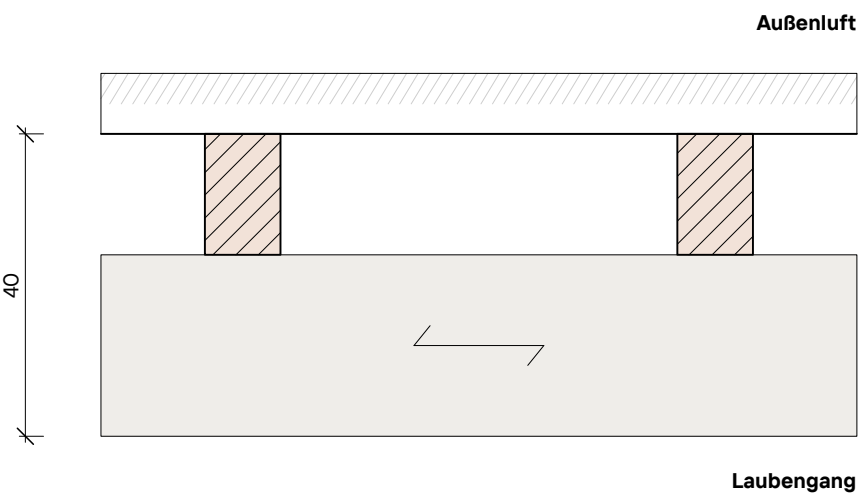
DS01 Dach (Schulhof) Blechdach

- Schichtaufbau (außen nach innen)
- Wellblech
 - 100/120 Plattenlage (Tragstellung)
 - 40/60 Konterhaltung (Hinterlüftung)
 - 0,8 Unterdeckschicht, nagenisches Unterdach
 - 40 Holzfaserdämmplatte
 - 200 Zwischenspanndämmung, KVH
 - 400 Gesamt ab OK Rohbau Holz (exkl. Blech)
 - 18 Deckscheibe, OSB/3
 - 120 Brettstapeldecke BSH mit Akustiklösung
 - 538 Gesamt (exkl. Blech)



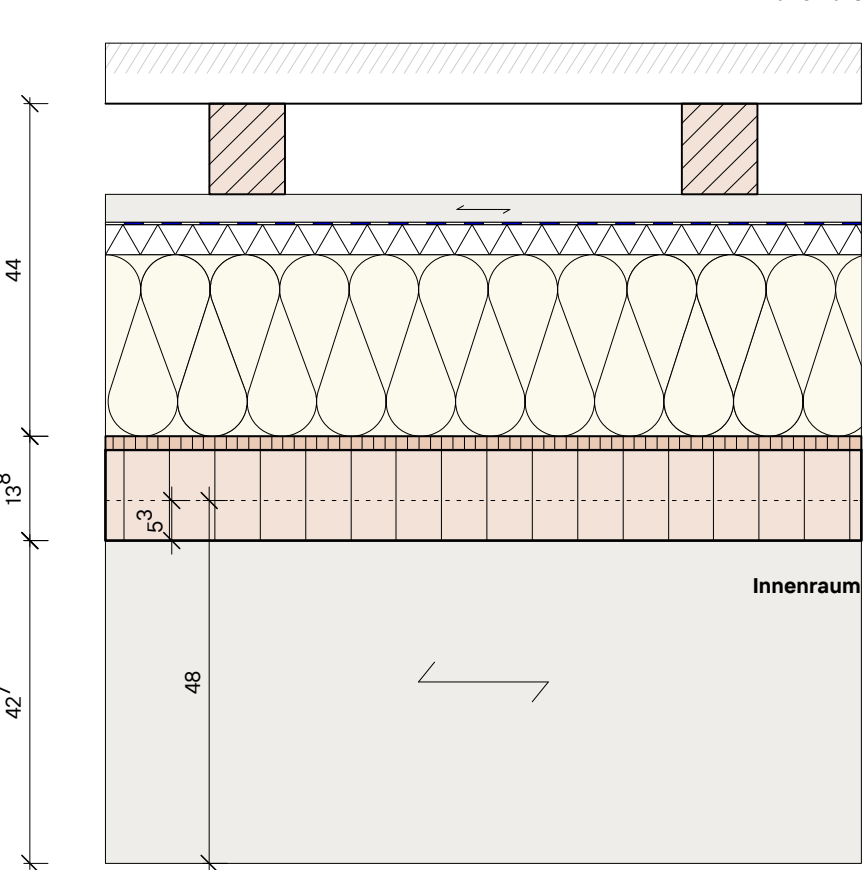
DS01.1 Dach (Schulhof) Dachüberstand ungedämmt

- Schichtaufbau (außen nach innen)
- Wellblech
 - 100/120 Plattenlage (Tragstellung)
 - 240/140 Tragsparren, BSH, doppelt
 - 400 Gesamt (exkl. Blech)



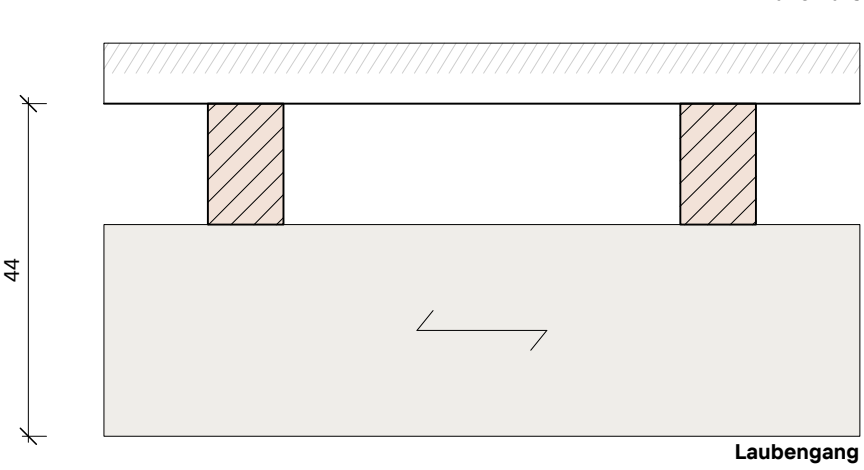
DS02.1 Hauptdach (Garten) Blechdach mit PV

- Schichtaufbau (außen nach innen)
- Wellblech
 - 100/120 Plattenlage (Tragstellung)
 - 40/60 Konterhaltung (Hinterlüftung)
 - 0,8 Unterdeckschicht, nagenisches Unterdach
 - 40 Holzfaserdämmplatte
 - 240 Zwischenspanndämmung, KVH
 - 440 Gesamt ab OK Rohbau Holz (exkl. Blech)
 - 18 Deckscheibe, OSB/3
 - 120 Brettstapeldecke BSH mit Akustiklösung
 - 578 Gesamt (exkl. Blech)



DS02.1 Hauptdach Laubengang (Garten) Dachüberstand ungedämmt

- Schichtaufbau (außen nach innen)
- Wellblech
 - 100/120 Plattenlage (Tragstellung)
 - 280/140 Tragsparren, BSH, doppelt
 - 440 Gesamt (exkl. Blech)

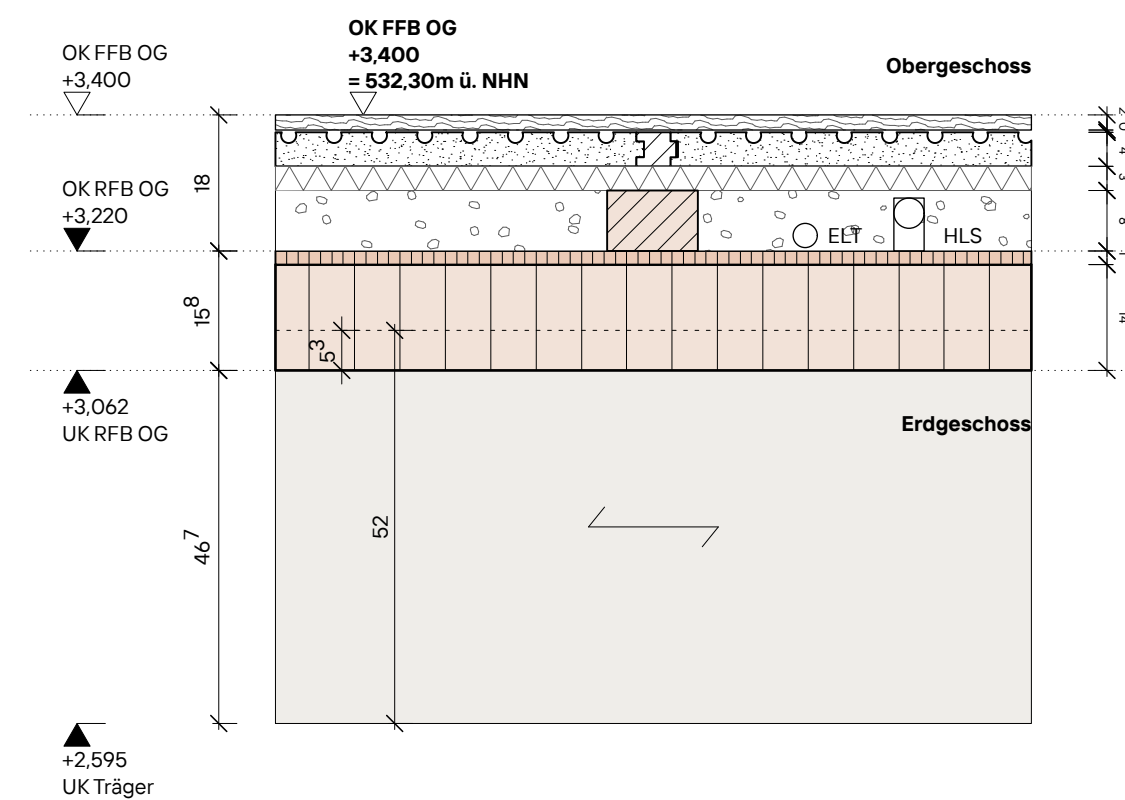


- Legende
- Abbruch
 - Bestand
 - Mauerwerk
 - Ortbeton, bewehrt
 - Ortbeton, unbewehrt
 - Betonfertigteil
 - Perimeterdämmung XPS
 - Perimeterdämmung
 - Foamglas Platten
 - Schalungsgipschotter
 - Brettsperrenholz, BSP
 - Brettschichtholz, BSH (Säulen und Träger)
 - KVH
 - Massivholz quer
 - Massivholz längs
 - Stahlbau

Bodenaufbauten Zwischendecke

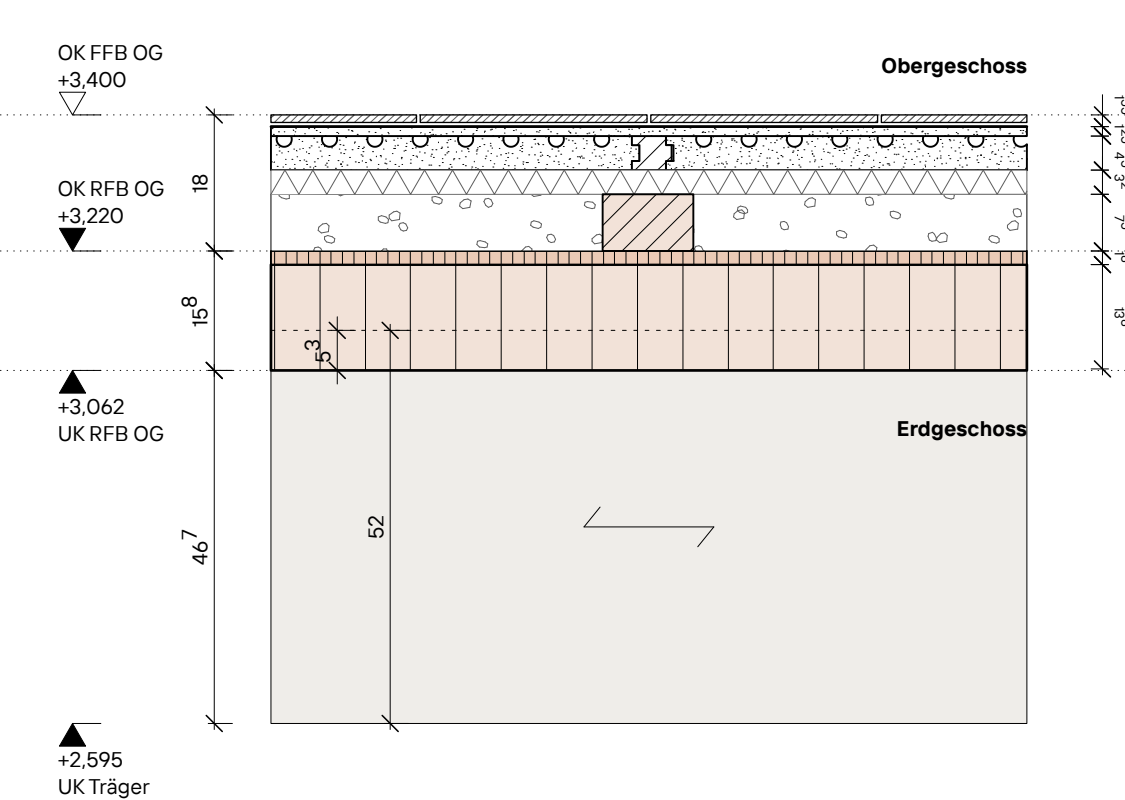
ZD 01.11 Zwischendecke Trockenestrich mit Massivdielen

- Schichtaufbau (oben nach unten)
- 20 Massivdielen geschraubt >450kg/m²
 - 3 Wolltüt >500kg/m²
 - 45 Lithothem Formplatte mit Profilleiste
 - 32 Trittschalplatte MWo z.B. Pavapop
 - 80 Splittschüttung >=1500kg/m³ z.B. H&F Kalkspilt
 - Querriegel Vollholz C24, b/h=12x8cm, ca. e=1m
 - 180 Gesamt ab OK Rohbau Holz
 - 18 Deckscheibe, OSB/3
 - 140 Brettstapeldecke BSH mit Akustiklösung
 - 338 Gesamt



ZD 01.12 Zwischendecke Trockenestrich mit Fliesen

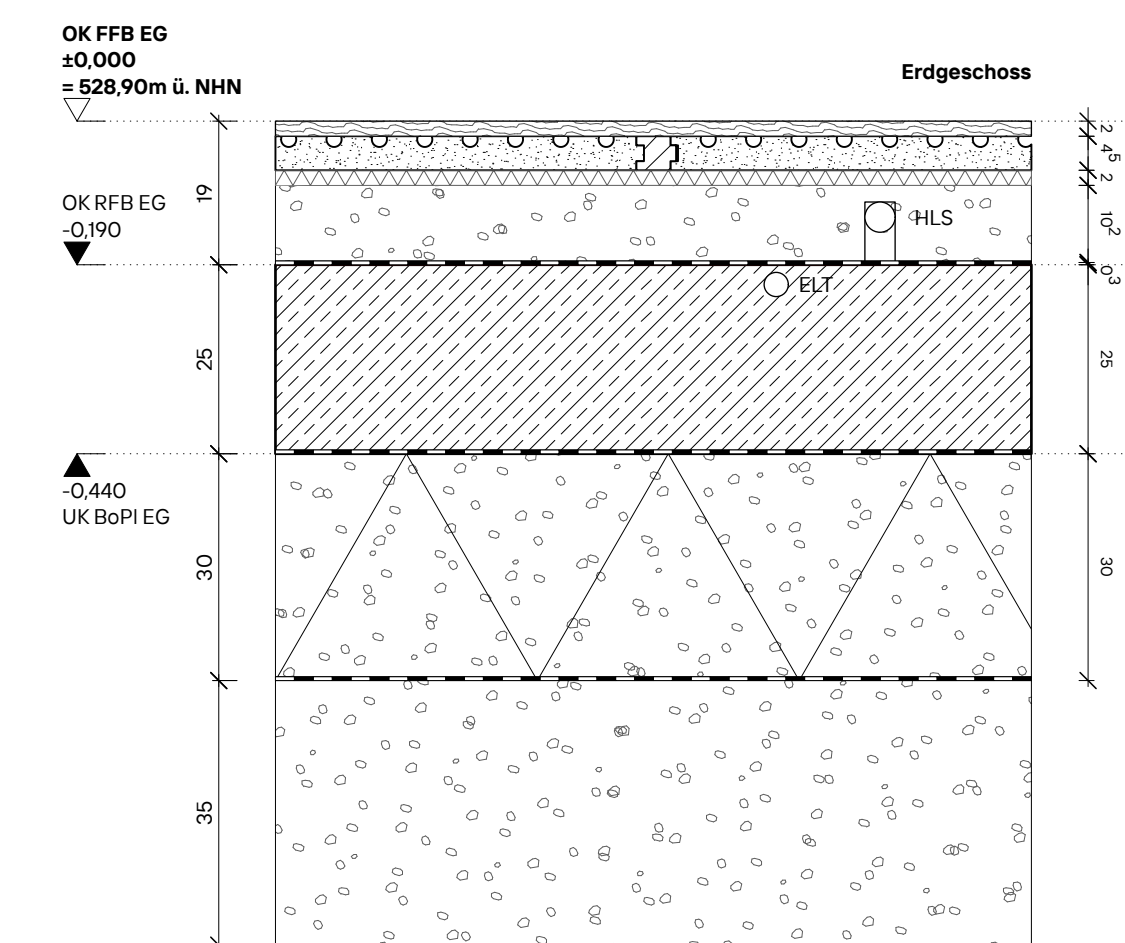
- Schichtaufbau (oben nach unten)
- 10 Fliesen
 - ca. 5,5 Kleber
 - Abdichtung gem. DIN 18534
 - 12,5 Zementgebundene Bauplatte geschraubt z.B. Fermacell
 - 45 Lithothem Formplatte mit Profilleiste
 - 32 Trittschalplatte MWo z.B. Pavapop
 - 75 Splittschüttung >=1500kg/m³ z.B. H&F Kalkspilt
 - Querriegel Vollholz C24, b/h=12x7,5cm, ca. e=1m
 - 180 Gesamt ab OK Rohbau Holz
 - 18 Deckscheibe, OSB/3
 - 140 Brettstapeldecke BSH mit Akustiklösung
 - 338 Gesamt



Bodenaufbauten Bodenplatte

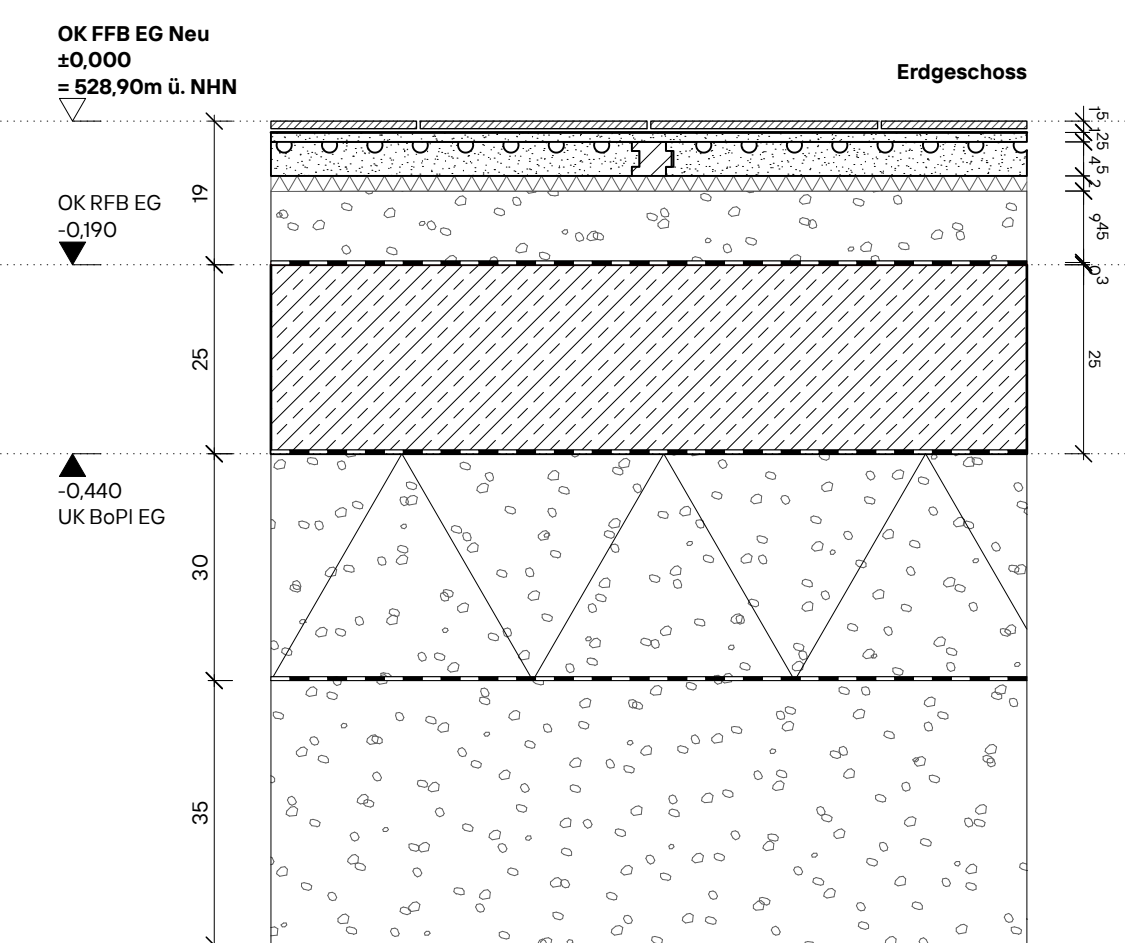
BA 01.11 Bodenplatte zum Erdreich - Trockenestrich mit Massivdielen

- Schichtaufbau (oben nach unten)
- 20 Massivdielen geschraubt >450kg/m²
 - 45 Lithothem Formplatte mit Profilleiste
 - 20 Holzweichfaserplatte z.B. Lithowood, Seico
 - ca. 102 Ausgleichsschüttung z.B. Cemwood CW2000
 - alternativ z.B. Lager F8 trocken!
 - 190 Gesamt ab OK BoPl
 - 250 Stahlbeton Bodenplatte
 - Trennlage PE-Folie
 - 300 Schottungsgeschicht
 - Trennlage Gesteinskörnung
 - 350 Tragschicht Schotter
 - 1090 Gesamt



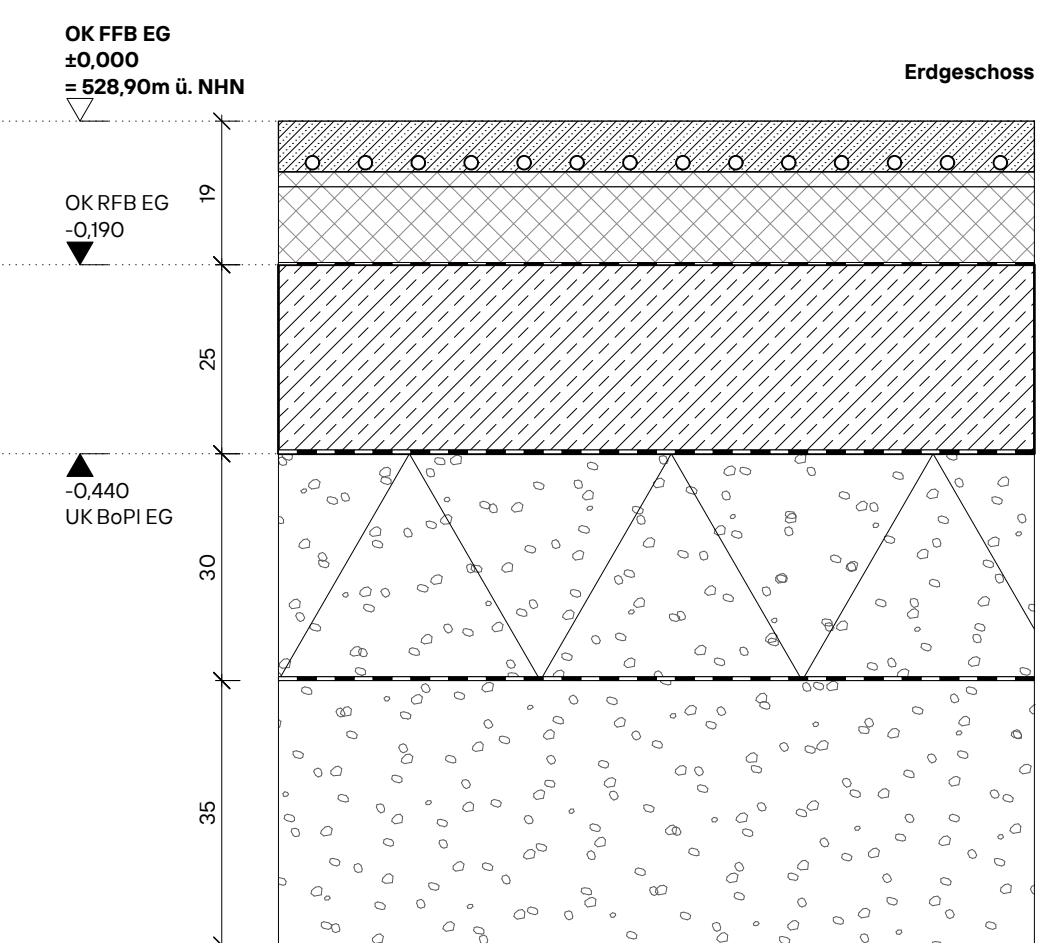
BA 01.12 Bodenplatte zum Erdreich - Trockenestrich mit Fliesen Sanitärbereich

- Schichtaufbau (oben nach unten)
- 10 Fliesen
 - 5 Kleber
 - Abdichtung gem. DIN 18534
 - 12,5 Zementgebundene Bauplatte geschraubt z.B. Fermacell Powerpanel
 - 45 Lithothem Formplatte mit Profilleiste
 - 20 Holzweichfaserplatte z.B. Lithowood, Seico
 - ca. 9,45 Ausgleichsschüttung z.B. Cemwood CW2000
 - alternativ z.B. Lager F8 trocken!
 - Abdichtung z.B. Kalja Sprint
 - 190 Gesamt ab OK BoPl
 - 250 Stahlbeton Bodenplatte
 - Trennlage PE-Folie
 - 300 Schottungsgeschicht
 - Trennlage Gesteinskörnung
 - 350 Tragschicht Schotter
 - 1090 Gesamt



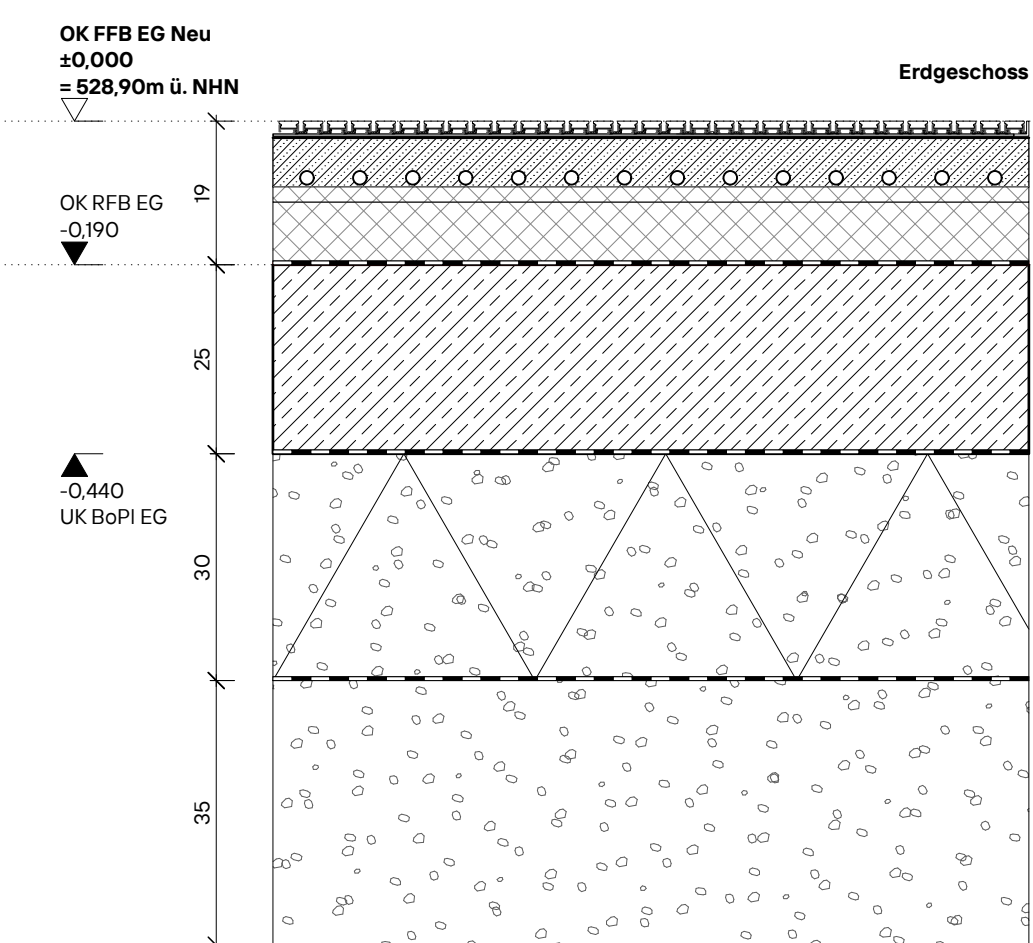
BA 01.13 Bodenplatte zum Erdreich - Sichtestrich geschliffen Foyer, Flur

- Schichtaufbau (oben nach unten)
- ca. 67 Holzestrich, Zementfließestrich, geschliffen mit Versiegelung
 - Trennlage
 - 120 Wärmedämmung EPS (Styropor)
 - 3 Abdichtung z.B. Kalja Sprint
 - 190 Gesamt ab OK BoPl
 - 250 Stahlbeton Bodenplatte
 - Trennlage PE-Folie
 - 300 Schottungsgeschicht
 - Trennlage Gesteinskörnung
 - 350 Tragschicht Schotter
 - 1090 Gesamt



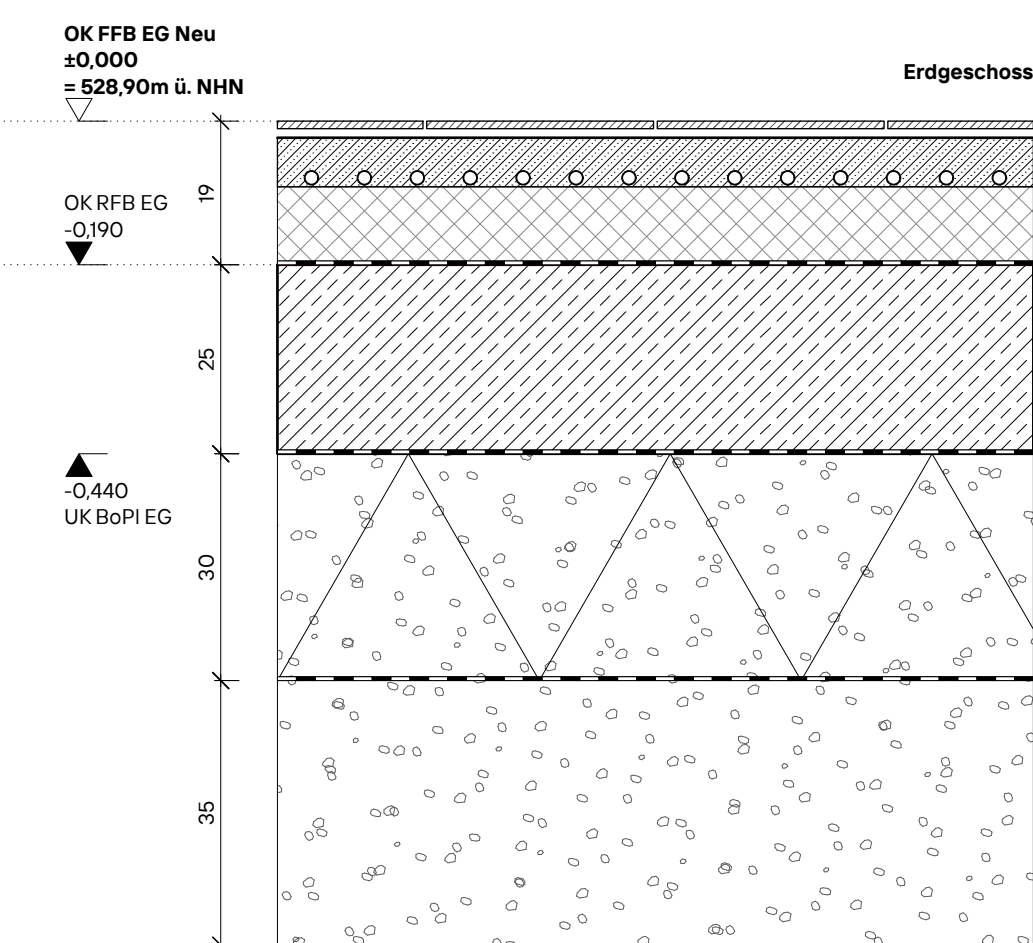
BA 01.1X Bodenplatte zum Erdreich - Heizestrich mit Sauberlaufmatte Windfang

- Schichtaufbau (oben nach unten)
- ca. 20 Sauberlaufmatte
 - 2 Abdichtung
 - ca. 65 Holzestrich, Zementfließestrich
 - Trennlage
 - 100 Wärmedämmung EPS (Styropor)
 - 3 Abdichtung z.B. Kalja Sprint
 - 190 Gesamt ab OK BoPl
 - 250 Stahlbeton Bodenplatte
 - Trennlage PE-Folie
 - 300 Schottungsgeschicht
 - Trennlage Gesteinskörnung
 - 350 Tragschicht Schotter
 - 1090 Gesamt



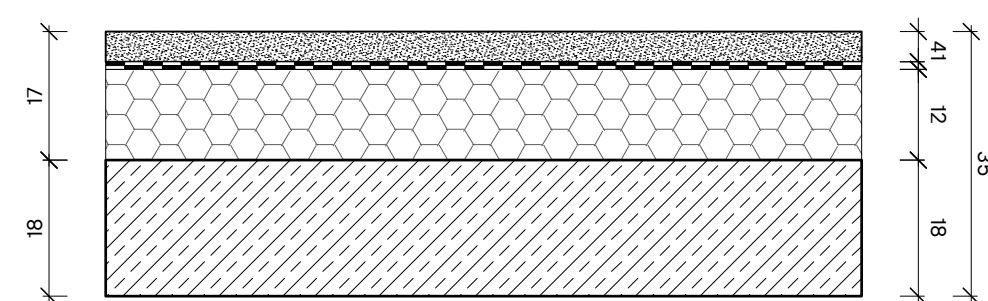
BA 01.1X Bodenplatte zum Erdreich - Heizestrich mit Sauberlaufmatte Kiva-Abstellraum

- Schichtaufbau (oben nach unten)
- 10 Fliesen
 - 5 Kleber
 - Abdichtung
 - ca. 65 Holzestrich, Zementfließestrich
 - Trennlage
 - 100 Wärmedämmung EPS (Styropor)
 - 3 Abdichtung z.B. Kalja Sprint
 - 190 Gesamt ab OK BoPl
 - 250 Stahlbeton Bodenplatte
 - Trennlage PE-Folie
 - 300 Schottungsgeschicht
 - Trennlage Gesteinskörnung
 - 350 Tragschicht Schotter
 - 1090 Gesamt



BA 00 Flachdachaufbau neu

- Schichtaufbau (oben nach unten)
- 440 Substrat / Begrünung
 - Kien?
 - Trenn- / Schutzlage
 - Gussasphalt
 - 40 Abdichtung zweilagig
 - ca. 65 Holzestrich, Zementfließestrich
 - 120 Foamlage
 - 180 Voranstrich Foamlage
 - 350 Stahlbetondecke (Bestand)
 - 350 Gesamt



036 Neubau Kita St. Ambrosius Hergensweiler

Adresse Projekt
Friedhofweg 4
88138 Hergensweiler
Baurechtsnachtrag
Gemeinde Hergensweiler
Bürgermeister
Wolfgang Strohmaier
Friedhofweg 7
88138 Hergensweiler

Planverfasser
Schneider-Hoffmann
Architekten partioBb
Rappenhäuser 3
75227 Karlsruhe
0721 - 467 11 360
mail@schneiderhoffmann.de
www.schneiderhoffmann.de

VORABZUG

Datum I. Unterschrift I. Bauherr

Datum I. Unterschrift I. Planverfasser

Alle Höhenangaben beziehen sich auf
OK FFB ± 0,00 = 528,90m ü. NN

Der Entwurf ist geistiges Eigentum des
Planverfassers und ist ohne schriftliche Genehmigung
Veröffentlichung und Vervielfältigung an Dritte
erlaubt nur mit ausdrücklicher Genehmigung
des Planverfassers. Bei Missbrauch bleiben
alle Rechte vorbehalten.

Benutzer: Planformat: Maßstab:
MM A0 1:10

Planblatt
Boden- und
Dachaufbauten

Änderungsdatum: Datum:
23.01.26

Plan: Index
HGW-TP3-ARC-
05-BO-DT-00-
1000-V00